

Nouveauté chez Metabo : les nouveaux marteaux SDS-max avec technologie Brushless

- **Les moteurs Brushless puissants sont désormais disponibles sur des machines filaires pour une avance rapide lors des travaux de démolition et de perçage**
- **La garantie de trois ans assure la durée de vie extrêmement longue des machines**
- **Double protection contre les vibrations pour une protection maximale de la santé**

Nouveaux marteaux combinés SDS-max KHEV 5-40 BL
KHEV 8-45 BL KHEV 11-52 BL

Nouveaux marteaux burineurs SDS-max MHEV 5 BL
MHEV 11 BL

Nouveau système d'aspiration de la poussière ESA max
Nouveaux accessoires foret Pro4 Premium foret Classic

Nürtingen, mai 2019 : Les travaux de démolition extrêmes nécessitent une puissance maximale. Les nouveaux marteaux combinés et les marteaux burineurs SDS-max Metabo répondent à cette exigence avec des moteurs Brushless puissants et des mécanismes de frappe optimisés. Les marteaux Metabo disposent ainsi de la vitesse de perçage la plus rapide et de la capacité de démolition la plus efficace sur le marché actuel. Mais ce n'est pas tout : avec une double protection contre les vibrations et une aspiration de la poussière efficace, les nouveaux marteaux SDS-max rendent les travaux difficiles plus confortables. Un câble de six mètres de long assure également une liberté maximale sur le chantier.

La puissance avant tout

Les nouveaux marteaux combinés SDS-max KHEV de 5 kg, 8 kg et 11 kg tout comme les nouveaux marteaux burineurs SDS-max de 5 et 11 kg sont équipés de moteurs Brushless puissants et robustes. « Les moteurs Brushless ont un meilleur rendement, une durée de vie élevée et nécessitent moins d'entretien », explique Jörg Stoschus, Directeur du centre de compétences pour les métiers de la construction chez Metabo. En association avec les mécanismes de frappe haute performance spécialement optimisés, les nouveaux marteaux SDS-max disposent ainsi d'une vitesse de perçage et d'une capacité de démolition élevées. Le système électronique Brushless maintient les vitesses de rotation et les cadences de frappe constantes sous charge, ces vitesses pouvant également être réduites en fonction de l'application. Les mécanismes de frappe et les moteurs de ces marteaux sont intégrés dans des carters de réducteur robustes en fonte d'aluminium. Cela permet d'allonger encore leur durée de vie et de les protéger

contre les chocs extérieurs. La garantie de trois ans qui couvre même les pièces d'usure assure la durée de vie des machines.

Prise en main optimale

« Les marteaux SDS-max sont utilisés tous les jours pour les travaux de perçage et de démolition les plus variés. Ils doivent être rapides et puissants – et ne pas rendre ce travail, déjà très fatigant, encore plus difficile par de fortes vibrations », déclare Stoschus. Les nouveaux marteaux combinés SDS-max KHEV 5-40 BL, 8-45 BL et 11-52 BL ainsi que les marteaux burineurs MHEV 5 BL et 11 BL amortissent doublement les vibrations. D'une part, la poignée est isolée de l'unité formée par le moteur et le réducteur, d'autre part, une masse d'équilibrage absorbant les chocs réduit les vibrations. « Ce système antivibrations spécial agit efficacement contre les forces élevées générées lors du travail avec ces machines », explique Stoschus. « Des poids montés sur ressort réduisent les vibrations sans réduire la puissance des machines. L'utilisateur est donc moins exposé aux vibrations et peut travailler plus longtemps avec les marteaux. »

Système efficace d'aspiration de la poussière

Hormis les vibrations, la poussière aussi rend le travail difficile. Car le perçage à percussion ou le burinage dans le béton, la maçonnerie ou la pierre dégage généralement beaucoup de poussière. « Une aspiration de la poussière efficace ne permet pas seulement de préserver la santé de l'utilisateur, mais est également imposée par la plupart des caisses professionnelles de prévention des accidents ou organisations », déclare Stoschus. Le set d'aspiration de la poussière ESA max compatible avec les nouveaux marteaux SDS-max peut être utilisé lors des travaux de perçage à percussion et de burinage les plus variés avec différents forets et burins. Le montage est facile et ne nécessite aucun outil. ESA max est compatible avec tous les nouveaux marteaux SDS-max Metabo depuis 2018 et tous les aspirateurs M et H Metabo. Les forets et les burins peuvent être remplacés sans avoir à retirer l'aspirateur.

Forts ensemble

Metabo a également prévu les accessoires adaptés : « Dans la gamme SDS-max, Metabo propose une série complète d'accessoires - des accessoires de base jusqu'à la qualité premium », explique la chef de produits Alexandra Haas. Le nouveau foret SDS-max Pro4 Premium avec une tête en carbure unique et quatre lames est particulièrement robuste et durable, même lors du perçage dans

du béton armé. La soudure solide entre le corps en acier et la tête en carbure assure une résistance extrêmement élevée à la contrainte et à la chaleur. « Le foret SDS-max Pro4 Premium a donc une durée de vie 50 % plus élevée et est 25 % plus rapide que les forets actuellement disponibles sur le marché », déclare Haas. La pointe de centrage affûtée à 90° perce les matériaux avec précision et stabilité. Le foret couvre toutes les applications courantes d'un diamètre de 16 à 28 mm. Le foret marteau SDS-max Pro4 avec une lame S solide en carbure et une pointe de centrage active convient aux diamètres de perçage de 12 à 52 mm dans le béton, la maçonnerie et la pierre naturelle. Dans le segment d'entrée de gamme, le nouveau foret à quatre lames SDS-max Classic convient aux diamètres de perçage de 16 à 40 mm. « Nous proposons également des burins et des couronnes de perçage », déclare Haas. Les accessoires, la machine et le système d'aspiration de la poussière forment un système efficace qui répond aux exigences les plus élevées en matière de puissance et de durée de vie.

Aperçu des caractéristiques techniques

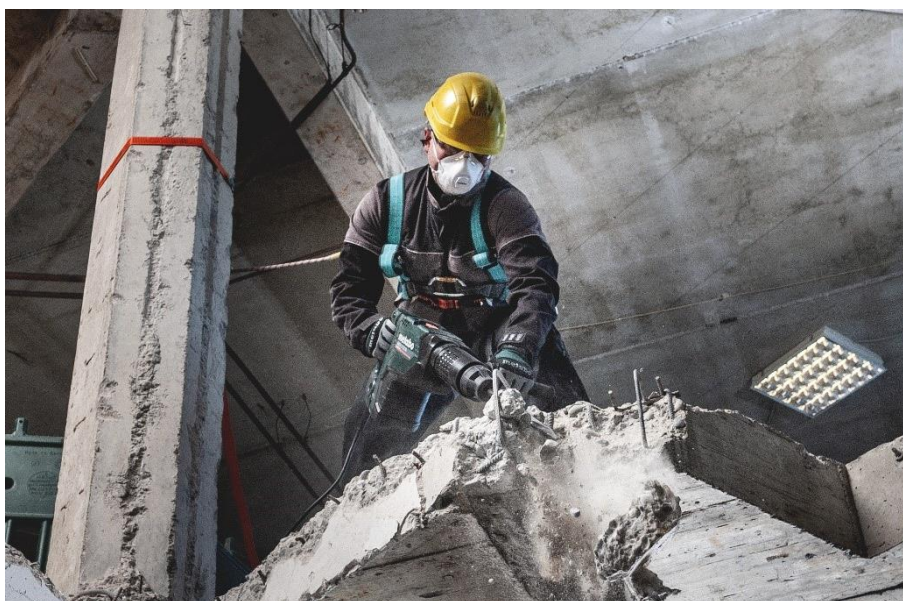
	Marteaux combinés SDS-max KHEV 5-40 BL / KHEV 8-45 BL / KHEV 11-52 BL	Marteaux burineurs SDS-max MHEV 5 BL / MHEV 11BL
Énergie de frappe par coup (EPTA)	8,7 / 12,2 / 18,8 J	8,7 / 18 J
Cadence de frappe max.	2 900 / 2 900 / 2 360 tr/min.	2 900 / 2 100 tr/min.
Puissance absorbée nominale	1 150 / 1 500 / 1 500 W	1 150 / 1 500 W
Vitesse de rotation à vide	350/500 / 210/300 / 200/270 tr/min.	- / -
Diamètre de perçage max. lors du perçage à percussion	40 / 45 / 52 mm	- / -
Positions du burin	12	12
Diamètre du collier de serrage	65 / 80 / 85 mm	65 / 85 mm
Poids (avec poignée, sans câble)	8,3 / 10,1 / 12,4 kg	7,9 / 12,2 kg
Dimensions (LxIxH)	487x108x253 / 536x117x253 / 585x117x263 mm	487x108x253 / 585x117x266 mm

* * *

Ce communiqué de presse ainsi que les photos sont également disponibles en ligne sur <https://www.metabo.com/fr/fr/info/actualites/medias/communiques-de-presse/>



Puissance de percussion : les nouveaux marteaux combinés SDS-max KHEV de 5, 8 et 11 kg ainsi que les nouveaux marteaux burineurs SDS-max MHEV de 5 et 11 kg sont tous équipés de moteurs Brushless puissants et robustes. **Photo : Metabo**



Avec leur mécanisme de frappe haute performance, les nouveaux marteaux SDS-max viennent à bout des travaux de démolition et de perçage les plus difficiles. Les vibrations sont doublement amorties par une poignée isolée et une masse d'équilibrage qui absorbe les chocs. **Photo : Metabo**



Le système d'aspiration de la poussière ESA max compatible avec les nouveaux marteaux SDS-max peut être utilisé pour les travaux de perçage à percussion et de burinage les plus variés. **Photo : Metabo**



Un système hautement performant – les nouveaux marteaux SDS-max de Metabo se distinguent par leurs performances, des accessoires de qualité supérieure et une aspiration de la poussière efficace. **Photo : Metabo**

Toutes les photos à usage journalistique sont libres de droits et peuvent être utilisées à condition de mentionner la source.

À propos de Metabo

Metabo est un fabricant Allemand d'outils électroportatifs pour les utilisateurs professionnels de la construction, la rénovation, l'industrie et de la métallurgie. Metabo est synonyme d'outils sans fil puissants grâce à sa technologie LiHD, leader sur le marché des batteries. Metabo offre des machines et des accessoires pour toutes les applications standards, et des solutions techniques pour répondre à des besoins spécifiques. Fondée en 1924 en Allemagne, Metabo est aujourd'hui une entreprise de taille moyenne: 25 filiales de vente, plus de 100 importateurs sur tous les continents, plus de 2000 collaborateurs dans le monde entier. L'entreprise produit sur son site allemand, mais également dans la ville chinoise de Shanghai. En 2017, le groupe Metabo a généré un chiffre d'affaires de 467 millions euros.

Plus d'informations sur la société Metabo et ses produits: www.metabo.com.

Contact presse :

Mathilde Avenet
Metabo S.A.S
2, Avenue des Ormeaux
78180 Montigny-le-Bretonneux
Téléphone : +33 (0)1 30 64 84 32
Fax : +33 (0)1 30 44 37 68
mathilde.avenet@metabo.fr